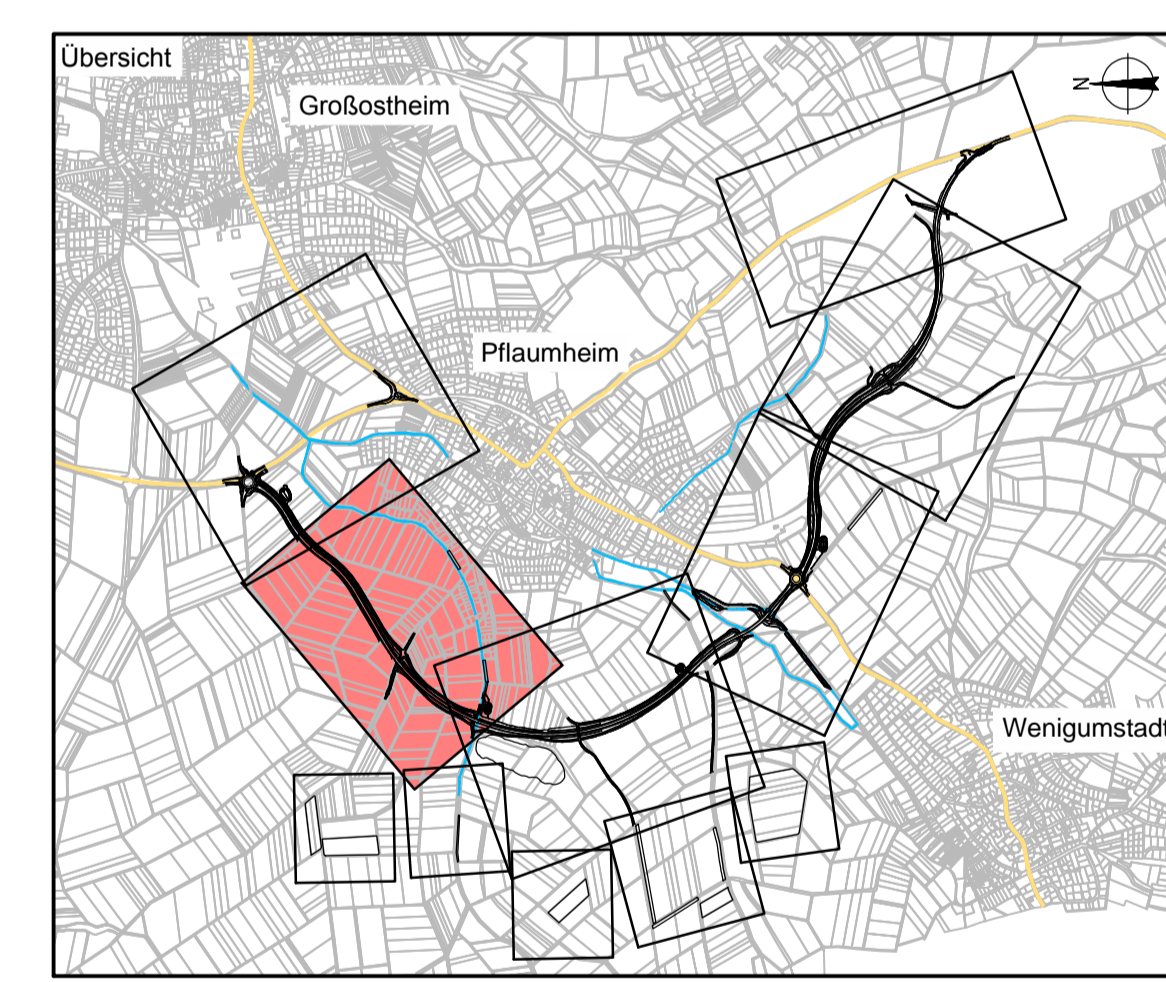


- Legende**
- Planfeststellungsgrenze
 - Grundwerbungs Grenze
 - Gemarkungsgrenze
 - Zu erwerbende Fläche
 - Vorübergehend in Anspruch zu nehmende Fläche
 - Dauernd zu belastende Fläche
 - 802 Flurstücknummer
 - 2.32.01 1647 m² GE Fläche; vorüberg. Inanspruchnahme; Dauernd zu belastende Fläche (m²)
 - 02 472 m² Plannummer



OBERMEYER PLANEN + BERATEN GmbH Weißenburger Straße 20-22 63730 Aschaffenburg Tel. 06021/38667-0		Projekt: 16414 Plan Nr.: Datei-Name:	
Bearbeiten im Auftrag des Landratsamtes Aschaffenburg Aschaffenburg, im September 2012			
Nr.	Art der Änderung	Datum	Name
Landratsamt Aschaffenburg Kreisstraße 11 PLANFESTSTELLUNG Markt Großostheim OT Pfleumheim Ortsumgebung Kreisstraße AB 1 / AB 3		Unterlage: 14.1 Blatt Nr.: 2 Datum: 15.01.2012 Zeichen: Vr Fachzeichen: 12 Tax: Kru Res: 1 Grundwerbungsplan 2 1:1000	
Aufgestellt: Aschaffenburg, den 11.01.2013 Landratsamt Aschaffenburg Dr. Norbert Schupp, Verwaltungsdirektor		Aufgestellt:	

Unterlage 14.1 wird ersetzt durch Blatt 11 Blatt 2 E